

ANMELDECOUPON

(Bitte falzen und im Fensterumschlag verschicken
oder als Fax senden!)

Civilserve GmbH
z.H. Frau Katrin Krause
Am Hafen 22

D-38112 Braunschweig

Firma _____

Teilnehmer _____

Abteilung _____

Straße/Postfach _____

PLZ/Ort _____

Telefon _____

Telefax _____

eMail _____

FAX: +49(0)531 - 2 15 98 -51



EDV-Praxisseminare mit GGU-Software

Wir melden uns verbindlich zu folgenden Terminen an (Zutreffendes bitte ankreuzen bzw. ergänzen).

Praxisseminar	Termin/Ort	Artikelnummer	Teilnehmer (Anzahl)	Einzelpreis (netto *)	Gesamtpreis (netto)
<input type="checkbox"/> Baugrube S/1	06. Nov. 2018 9 – 17.00 Uhr Braunschweig	sem-11-007		595,- €	
<input type="checkbox"/> Böschungsbruch S/3	07. Nov. 2018 9 – 17.00 Uhr Braunschweig	sem-11-015		595,- €	
<input type="checkbox"/> Fundamentbemessung S/1	08. Nov. 2018 9 – 17.00 Uhr Braunschweig	sem-11-014		595,- €	

* Bei Teilnahme an mehreren Veranstaltungen gewähren wir einen Paketrabatt von 10% auf den Nettopreis!

Anfahrtsskizze und Hotelliste werden rechtzeitig vor Seminarbeginn zugesandt!

Summe (netto) _____
zzgl. 19 % MwSt. _____
Summe (brutto) _____

Ort, Datum

Unterschrift

GESCHÄFTSBEDINGUNGEN

Mit der Anmeldung werden die Geschäftsbedingungen von Civilserve verbindlich anerkannt. Abmeldungen müssen schriftlich erfolgen. Bei Abmeldungen bis 14 Tage vor Veranstaltungsbeginn wird eine Bearbeitungsgebühr von 75,- € zzgl. MwSt. erhoben. Nach dieser Frist ist die volle Teilnehmergebühr gemäß Rechnung zu zahlen. Muss eine Veranstaltung aus unvorhersehbaren Gründen abgesagt werden, erfolgt sofortige Benachrichtigung. In diesem Fall besteht nur die Verpflichtung zur Rückerstattung der bereits gezahlten Teilnehmergebühr. In Ausnahmefällen behalten wir uns den Wechsel von Referenten und/oder Änderungen im Programmablauf vor. In jedem Fall beschränkt sich die Haftung von Civilserve ausschließlich auf die Teilnehmergebühr. Gerichtsstand ist Amtsgericht Oldenburg.

Die Teilnehmerzahl ist auf zwölf begrenzt! Die Anmeldungen werden entsprechend ihres Eingangs berücksichtigt.

Ab 5 Teilnehmern bieten wir auch Vor-Ort-Schulungen in Ihrem Hause an: Infotelefon +49 (0)531-2 15 98-49.

EDV-PRAXISSEMINAR

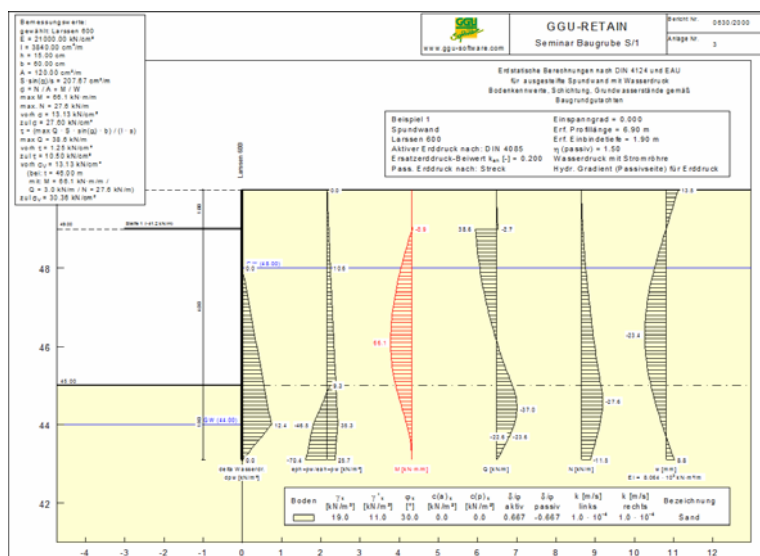


Baugrubenverbau - Bemessung und Standsicherheitsnachweise

Es werden die theoretischen Grundlagen der Bemessung von Baugrubenverbauwänden nach EAB, EAU und EC 7 und die darauf basierenden Funktionalitäten des Programmes GGU-RETAIN erläutert.

Die Teilnehmer erhalten anhand von Praxisbeispielen Eingabe- und Entscheidungshilfen zur Entwicklung geeigneter Berechnungsmodelle. Möglichkeiten für die Eingabe, Auswertung und Ergebnisdarstellung der Standsicherheitsberechnungen und Bemessung der Verbauwände werden anhand von Übungsaufgaben erlernt. Folgende Inhalte werden behandelt:

- Grundfunktionen und Programmeinstellungen
- Systemaufbau mit Eingabe von Baugrube, Bermen, Bodenschichtung, Bettung
- Bemessung der Verbauwände (u.a. Spundwand, Trägerbohlwand, Bohrpfahlwand, Schlitzwand)
- Bemessung der Verbaulemente (u.a. Steifen, Anker, Gurte)
- Ansatz und Wirkung des Erddruckes (aktiver/ passiver Erddruck, Erddruck aus Nutzlasten, Erddruckumlagerung)
- Wasserdruckansätze (u.a. Stromröhrenansatz)
- Einwirkungen unterschiedlicher Lasten
- Standsicherheitsnachweise (u.a. Aufbruch, Geländebruch, Tiefe Gleitfluge, Hydraulischer Grundbruch)
- Exportmöglichkeiten zu GGU-STABILITY
- Grundlegende Funktionen der integrierten Mini-CAD-Systeme



ARTIKELNUMMER

sem-11-007 Baugrube S/1

PROGRAMME

- GGU-RETAIN

VORAUSSETZUNGEN

- Geotechnisches und erdstatisches Grundwissen
- Gute Kenntnisse in PC- und Windows-Anwendungen

LEISTUNGEN

Die Seminare finden an modernen Windows-Rechnern statt. Es steht ein Rechner für jeden Teilnehmer zur Verfügung. Im Leistungsumfang enthalten sind ferner:

- Pausengetränke
- Mittagsimbiss
- Seminarunterlagen
- CD mit Beispieldatensätzen

REFERENT

Dr.-Ing. Peter Grubert
Dipl.-Wirtsch.-Ing., M.Sc.,
Geschäftsführer der GGU mbH,
Dozent an der TU Braunschweig.
Mit langjährigen, praktischen
Erfahrungen auf dem Gebiet der
Geotechnik und Geohydraulik

TERMIN/SEMINARORT

06. November 2018
9.00 - 17.00 Uhr

c/o Kämmer Consulting GmbH
Nordstraße 11
38106 Braunschweig

Ab fünf Teilnehmern werden auch
Inhouse-Schulungen in Ihrem Hause
angeboten (Preise auf Anfrage).

INFOS

Civilserve GmbH
Dipl.-Biol. Katrin Krause
Am Hafen 22 · 38112 Braunschweig
Tel.: 0531-21598-49 · Fax: -51
k.krause@civilserve.com
Mo. - Do. 9-16 Uhr, Fr. 9-12 Uhr

EDV-PRAXISSEMINAR

Kompaktseminar: Böschungs- und Geländebruch- berechnungen

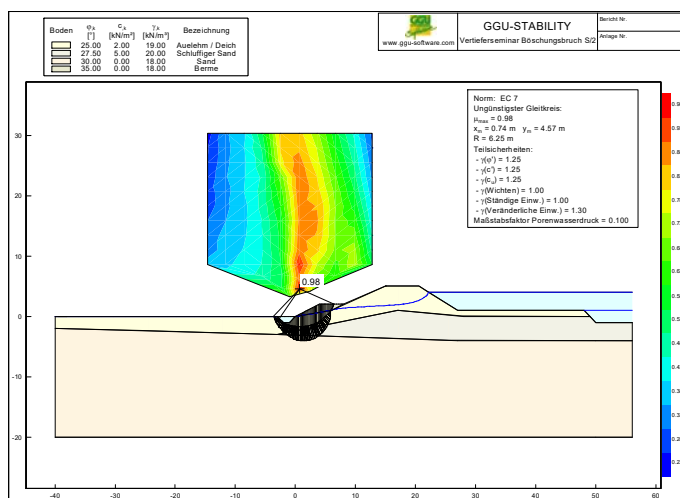
Es werden zunächst die theoretischen Grundlagen für Standsicherheitsnachweise in der Geotechnik nach EC7, DIN 1054 und DIN 4084 und die darauf basierenden Möglichkeiten des Programms GGU-STABILITY erläutert.

Anhand von Praxisbeispielen werden die Möglichkeiten für Standsicherheitsnachweise an Böschungssystemen mit Bauteilen, Verankerungs- und Bewehrungselementen behandelt.

Ebenso werden Böschungsbruchnachweise mit Einwirkungen aus Sickerströmungen und Porenwasserdrücken betrachtet.

Die Teilnehmer verfügen über erste Kenntnisse der Programmhandhabung und der Erstellung einfacher Berechnungsmodelle. Im Rahmen dieses Kompaktseminars werden darauf aufbauend die weiteren Möglichkeiten der Programme erarbeitet.

- Sonderfunktionen und Programmeinstellungen
- Böschungsbruchberechnung mit kreisförmige Gleitkörper: Suchfunktionen und Variationen
- Geländebruchberechnungen mit polygonalen Gleitkörpern: Gleitkörperdefinitionen und -variationen
- Berücksichtigung von Bauteilen
- Nachweise mit Erdnägeln, Ankern und Geosynthetics (Zuglieder)
- Berechnung und Bemessung von Nagelwänden
- Berücksichtigung von Porenwasserdruckansätzen
- Import von geohydraulischen Porenwasserdrucknetzen aus GGU-2D-SSFLOW
- Porenwasserüberdrücke aus Konsolidation
- Erweiterte Auswertmöglichkeiten
- Datenübergabe Import/Export zu anderen GGU-Software-Produkten



ARTIKELNUMMER

sem-11-015 Böschungsbruch S/3

PROGRAMME

- GGU-STABILITY
- GGU-2D-SSFLOW
- GGU-UPLIFT

VORAUSSETZUNGEN

- Erste Kenntnisse in der Programmhandhabung
- Erdstatistisches und geohydraulisches Grundwissen
- Gute Kenntnisse in PC- und Windows-Anwendungen

LEISTUNGEN

Die Seminare finden an modernen Windows-Rechnern statt. Es steht ein Rechner für jeden Teilnehmer zur Verfügung. Im Leistungsumfang enthalten sind ferner:

- Pausengetränke
- Mittagsimbiss
- Seminarunterlagen
- CD mit Beispieldatensätzen

REFERENT

Dr.-Ing. Peter Grubert
Dipl.-Wirtsch.-Ing., M.Sc.,
Geschäftsführer der GGU mbH,
Dozent an der TU Braunschweig.
Mit langjährigen, praktischen
Erfahrungen auf dem Gebiet der
Geotechnik und Geohydraulik

TERMIN/SEMINARORT

07. November 2018
9.00 - 17.00 Uhr

c/o Kämmer Consulting GmbH
Nordstraße 11
38106 Braunschweig

Ab fünf Teilnehmern werden auch
Inhouse-Schulungen in Ihrem Hause
angeboten (Preise auf Anfrage).

INFOS

Civilserve GmbH
Dipl.-Biol. Katrin Krause
Am Hafen 22 · 38112 Braunschweig
Tel.: 0531-21598-49 · Fax: -51
k.krause@civilserve.com
Mo. - Do. 9-16 Uhr, Fr. 9-12 Uhr

EDV-PRAXISSEMINAR

Fundamentbemessungen - Standsicherheitsnachweise und Setzungsprognosen von Flachgründungen



Die Bemessung von Flachgründungen von Gebäuden und Erdbauwerken erfordert erdstatische Nachweise. Derartige Fundamentbemessungen werden mit GGU-Software nachvollziehbar und effektiv vorgenommen.

Anhand von Praxisbeispielen werden die Möglichkeiten und Funktionalitäten der Programme und deren Auswerte- und Ausgabemöglichkeiten vorgestellt. Im Einzelnen wird die Durchführung der nachfolgenden Berechnungsverfahren vertieft:

- Erstellung von Fundamentdiagrammen für Streifen- und Einzelfundamente
- Nachweis der Grundbruchsicherheiten nach DIN 4017 und EC 7
- Berechnung von Setzungen nach DIN 4019
- Komplexe Gründungssituationen mit gegenseitiger Beeinflussung
- Nachweise für Kreisfundamente von Windenergieanlagen
- Verformungsberechnung für Erdbauwerke
- Prognose des zeitlichen Verlaufes von Setzungen
- Ergebnisauswertung und Darstellung
- Exportmöglichkeiten
- Anwendungsgrenzen

ARTIKELNUMMER

sem-11-014 Fundamentbemessung S/1

PROGRAMME

- GGU-FOOTING
- GGU-SETTLE
- GGU-CONSOLIDATE

VORAUSSETZUNGEN

- Geotechnisches und erdstatisches Grundwissen
- Gute Kenntnisse in PC- und Windows-Anwendungen

LEISTUNGEN

Die Seminare finden an modernen Windows-Rechnern statt. Es steht ein Rechner für jeden Teilnehmer zur Verfügung. Im Leistungsumfang enthalten sind ferner:

- Pausengetränke
- Mittagssimbis
- Seminarunterlagen
- CD mit Beispieldatensätzen

REFERENT

Dr.-Ing. Peter Grubert
Dipl.-Wirtsch.-Ing., M.Sc.,
Geschäftsführer der GGU mbH,
Dozent an der TU Braunschweig.
Mit langjährigen, praktischen
Erfahrungen auf dem Gebiet der
Geotechnik und Geohydraulik

TERMIN/SEMINARORT

08. November 2018
9.00 - 17.00 Uhr

c/o Kämmer Consulting GmbH
Nordstraße 11
38106 Braunschweig

Ab fünf Teilnehmern werden auch
Inhouse-Schulungen in Ihrem Hause
angeboten (Preise auf Anfrage).

INFOS

Civilserve GmbH
Dipl.-Biol. Katrin Krause
Am Hafen 22 · 38112 Braunschweig
Tel.: 0531-21598-49 · Fax: -51
k.krause@civilserve.com
Mo. - Do. 9-16 Uhr, Fr. 9-12 Uhr

